

Schöne 2 Zi. Wohnung im Herzen von Lonsee/Luizhausen



89173 Loonsee

Zimmer: 2,00
Wohnfläche ca.: 90,00 m²
Kaltmiete: 750,00 EUR (zzgl. Nebenkosten)
Gesamtmiete: 980,00 EUR

Scout-ID: 114164745



Ihr Ansprechpartner:

Lonetal-Immobilien

Herr Jürgen Gans

E-Mail: info@lonetal-immobilien.de

Tel: +49 7336 9689881

Mobil: +49 160 97311866

Wohnungstyp:	Erdgeschosswohnung
Nutzfläche ca.:	100,00 m ²
Etage:	1
Etagenanzahl:	3
Schlafzimmer:	1
Badezimmer:	1
Balkon/Terrasse:	Ja
Garten/-mitbenutzung:	Ja
Einbauküche:	Ja
Objektzustand:	Gepflegt
Baujahr:	1900
Qualität der Ausstattung:	Normal
Energieausweistyp:	Bedarfsausweis
Heizungsart:	Zentralheizung
Wesentliche Energieträger:	Holz
Endenergiebedarf:	365,30 kWh/(m ² *a)
Bezugsfrei ab:	sofort
Garage/Stellplatz:	Garage
Anzahl Garage/Stellplatz:	1

Nebenkosten: 200,00 EUR

Heizkosten sind in Nebenkosten enthalten: Ja

Kautiön: 1950

Schöne 2 Zi. Wohnung im Herzen von Lonsee/Luizhausen



89173 Lonsee

Zimmer:	2,00
Wohnfläche ca.:	90,00 m ²
Kaltmiete:	750,00 EUR (zzgl. Nebenkosten)
Gesamtmiete:	980,00 EUR

Objektbeschreibung:

Dieses tolle Wohnung befindet sich in Lonsee/Luizhausen mitten im Ortskern. Hier können sie das ruhige und idyllische Landleben genießen und sind doch sehr zentral durch die direkte Anbindung an die B 10.

Ausstattung:

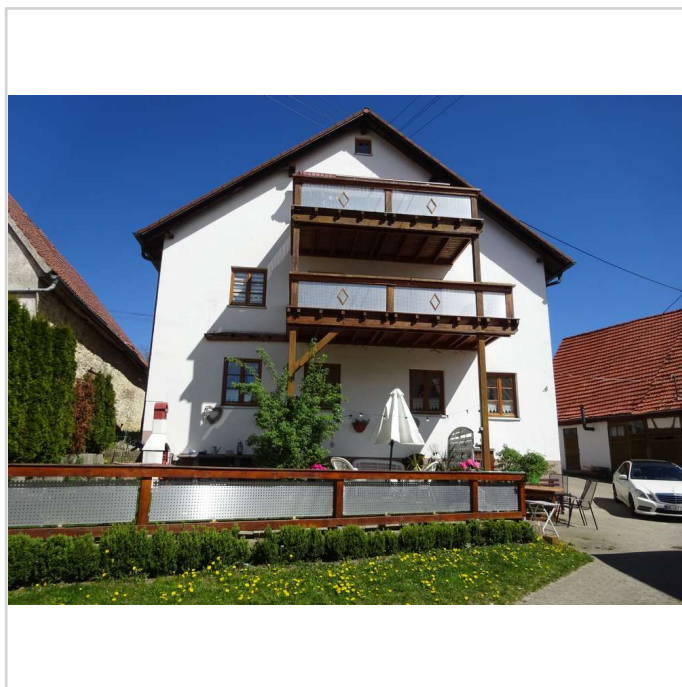
Der Wohn-Essbereich besticht durch ein offenes Fachwerk und macht den Raum dadurch zu etwas ganz besonderem. Ein weiteres Highlight hier ist auch ein traditioneller Gussofen welcher im Winter zu gemütlichen Stunden einlädt. Im Anschluss befindet sich eine geräumige Wohn-Essküche. Hier ist genug Platz um ausgiebig zu backen oder zu kochen. Das Badezimmer wurde durch warme Farbtöne zu einer wahren Wellnessoase gestaltet. Hier können Sie nach einem anstrengenden Arbeitstag ein entspannendes Bad in der Eckbadewanne genießen oder eine Dusche in der begehbaren Duschnische nehmen. Ein helles Schlafzimmer bietet genug Platz für ein großes Bett und einen Schlafzimmerschrank und rundet somit diese schöne Wohnung ab.

Lage:

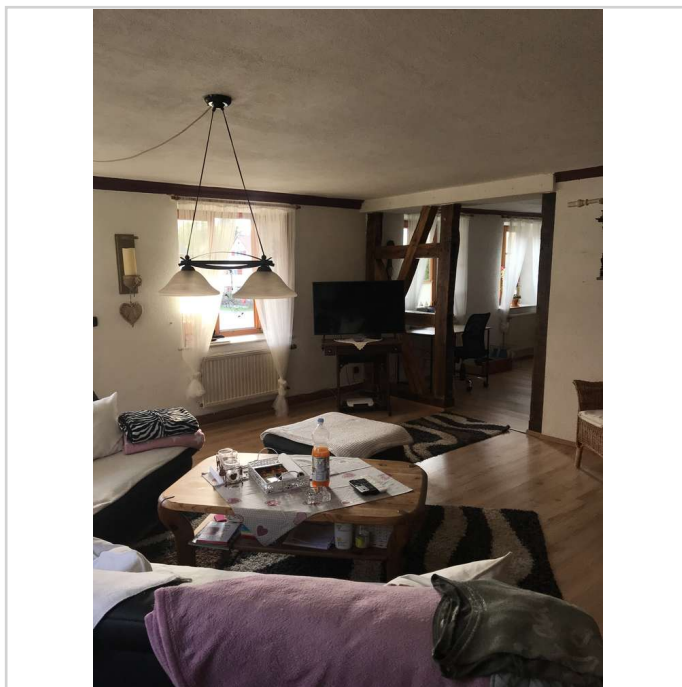
Luizhausen ist eine Teilgemeinde der Gemeinde Lonsee mit ca. 340 Einwohnern. Durch die direkte Anbindung an die B 10 erreichen Sie bequem Ulm, Stuttgart und die Anbindung der A8. Im ca. 1 km entfernten Lonsee stehen Ihnen Ärzte, Schule, Kindergarten und alle Dinge des täglichen Bedarfs zur Verfügung. Desweiteren befindet sich in Lonsee die Hauptverkehrsstrecke Ulm- Stuttgart der deutschen Bahn.

Sonstiges:

Ein Garagenstellplatz sowie eine Waschküche und ein Lagerraum gehören ebenfalls zur Wohnung und ist im Mietpreis inkludiert.



DSC00175



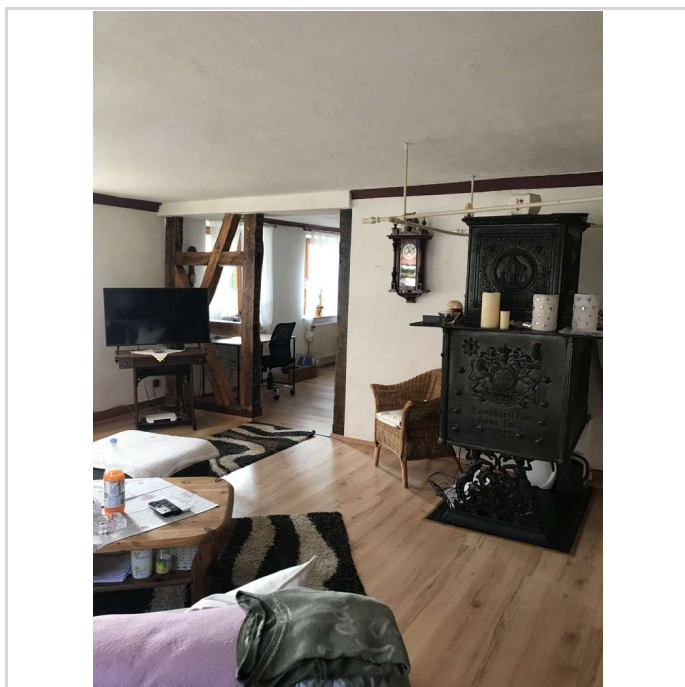
Wohnzimmer

Schöne 2 Zi. Wohnung im Herzen von Lonsee/Luizhausen

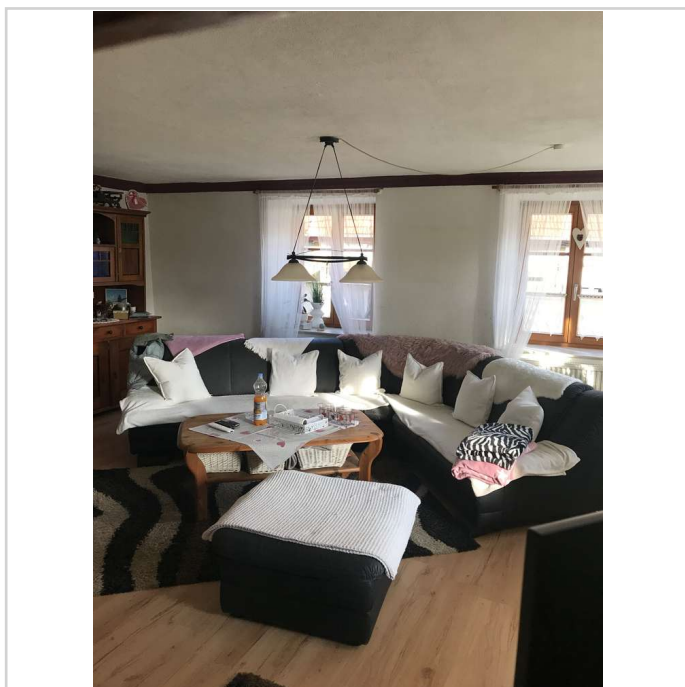


89173 Loonsee

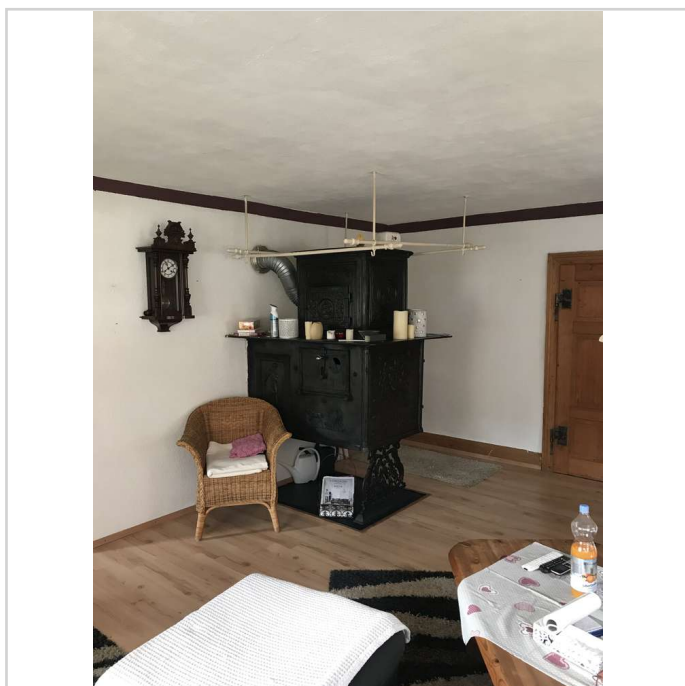
Zimmer: 2,00
Wohnfläche ca.: 90,00 m²
Kaltmiete: 750,00 EUR (zzgl. Nebenkosten)
Gesamtmiete: 980,00 EUR



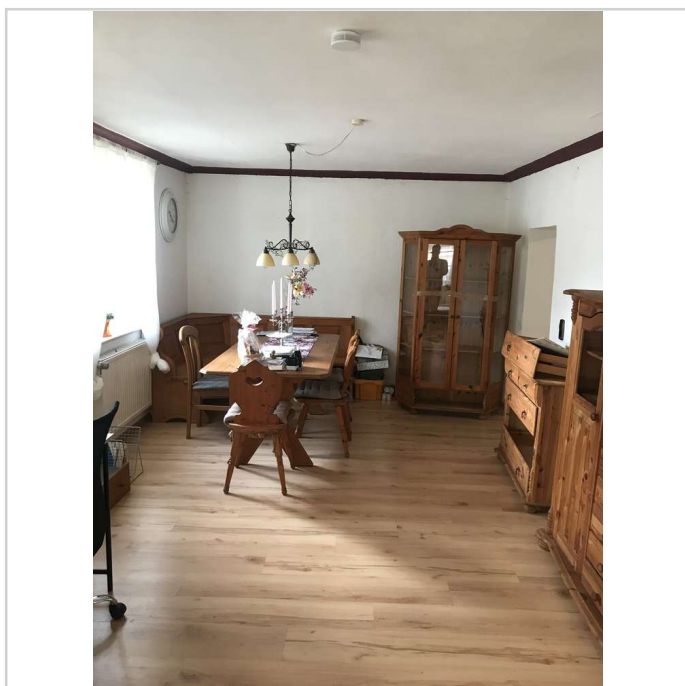
Wohnzimmer



Wohnzimmer



Gusssofen



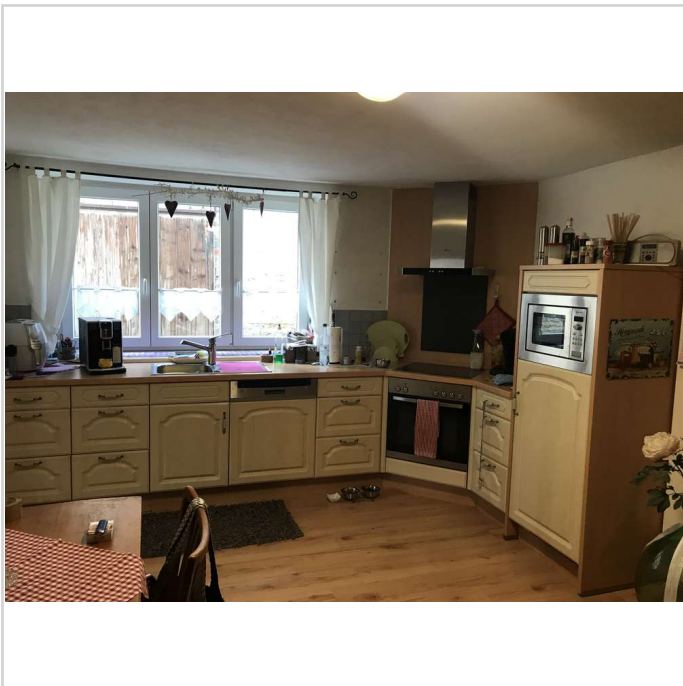
Essbereich

Schöne 2 Zi. Wohnung im Herzen von Lonsee/Luizhausen

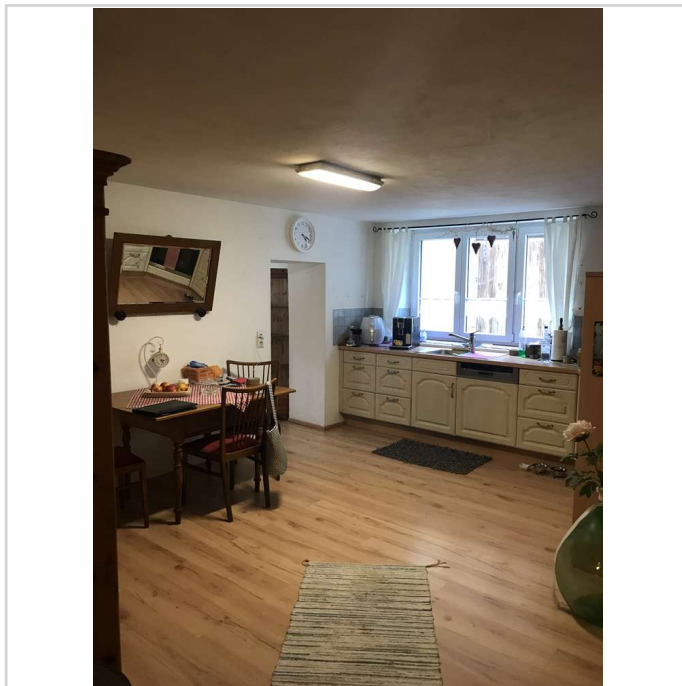


89173 Loonsee

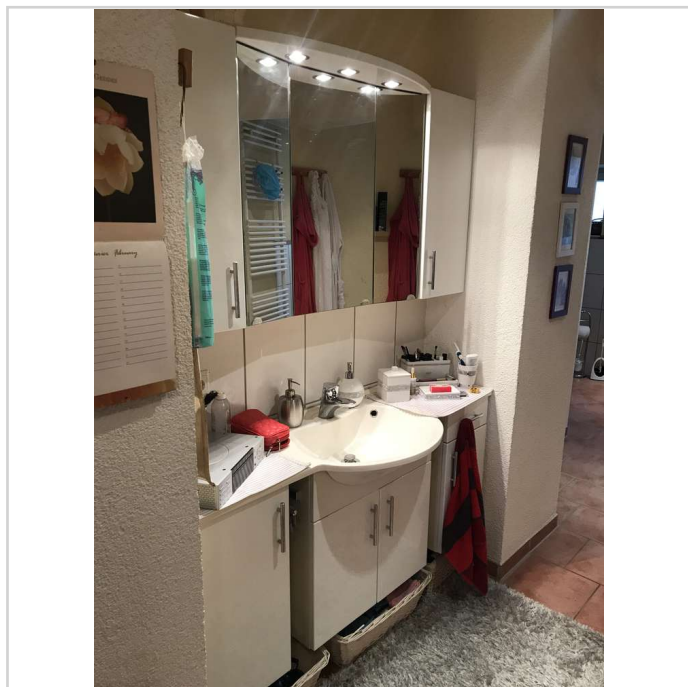
Zimmer: 2,00
Wohnfläche ca.: 90,00 m²
Kaltmiete: 750,00 EUR (zzgl. Nebenkosten)
Gesamtmiete: 980,00 EUR



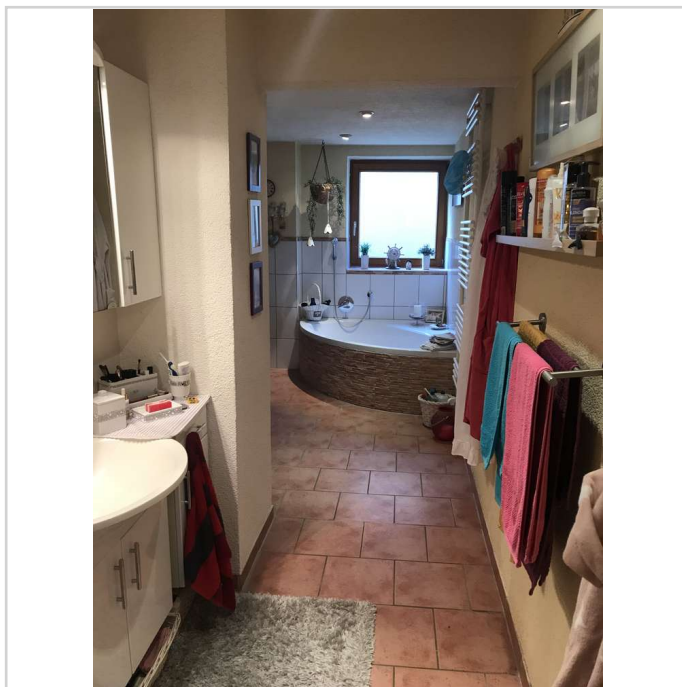
Küche



Küche



Badezimmer



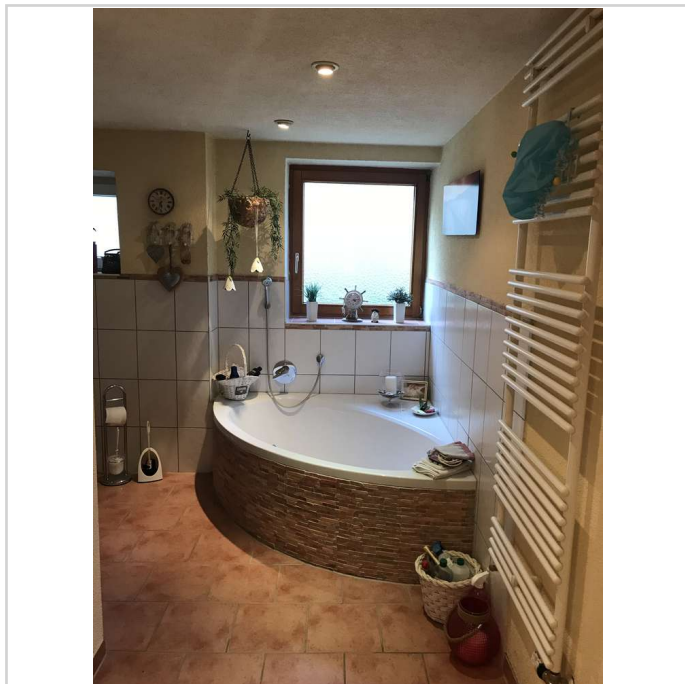
Badezimmer

Schöne 2 Zi. Wohnung im Herzen von Lonsee/Luizhausen

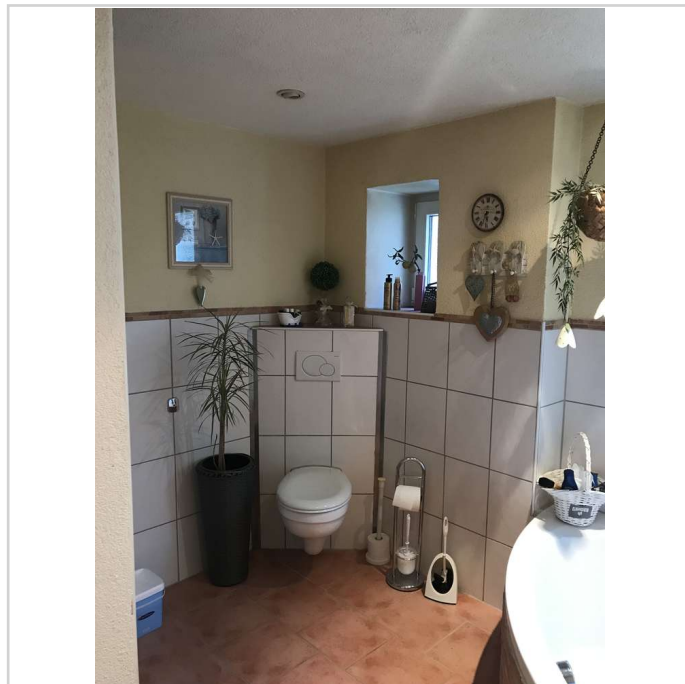


89173 Loonsee

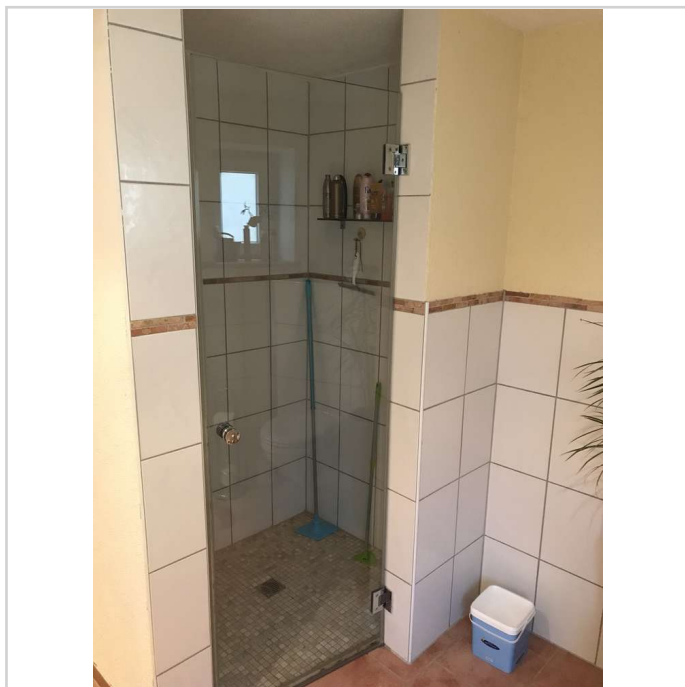
Zimmer: 2,00
Wohnfläche ca.: 90,00 m²
Kaltmiete: 750,00 EUR (zzgl. Nebenkosten)
Gesamtmiete: 980,00 EUR



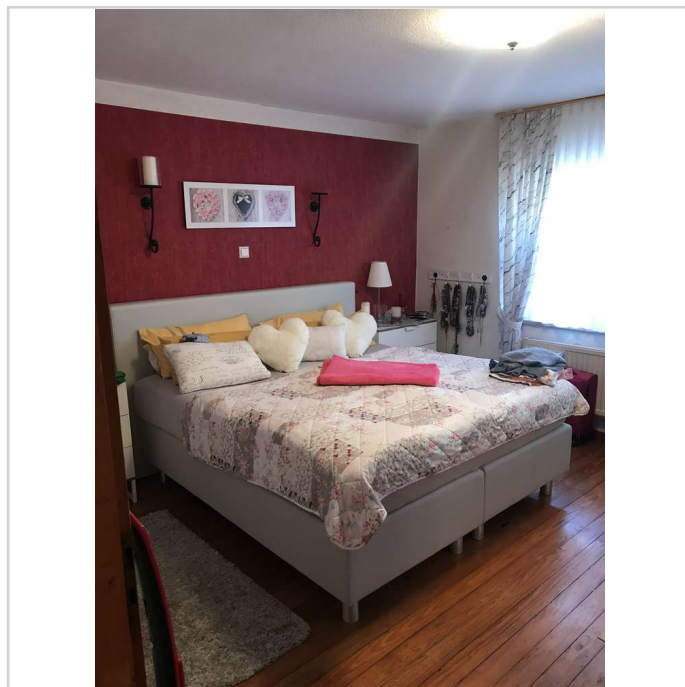
Badezimmer



Badezimmer



Badezimmer



Schlafzimmer

Schöne 2 Zi. Wohnung im Herzen von Lonsee/Luizhausen



89173 Loonsee

Zimmer: 2,00
Wohnfläche ca.: 90,00 m²
Kaltmiete: 750,00 EUR (zzgl. Nebenkosten)
Gesamtmiete: 980,00 EUR

