



OBJEKT 1460

Voll saniertes Einfamilienhaus im Herzen von Altheim Alb

Bismarkstraße 19
89174 ALTHEIM

Lonetal-Immobilien

An der Lone 2/3 | 89173 Lonsee
Tel.: +49 7336 9689881
info@lonetal-immobilien.de | www.lonetal-immobilien.de

EXPOSE

Eckdaten

Baujahr:	1970
Zimmer:	10
Wohnfläche:	ca. 225,00 m ²
Grundstücksfläche:	ca. 352 m ²
Verfügbar ab:	sofort
Heizungsart:	Zentralheizung
Etagenanzahl:	3
Zustand:	Saniert
Qualität der Ausstattung:	Normal
Bodenbelag:	Fliesen, Laminat, Parkett
Einbauküche vorhanden:	Ja
Ausstattung Bad:	Badewanne, Dusche, Fenster, Bidet
Badezimmer:	3
Gäste-WC vorhanden:	Nein
Keller:	Ja
Garagenanzahl:	2
Stellplatzanzahl:	2
Stellplatztyp:	Außenstellplatz, Garage
Balkon vorhanden:	Ja
Anzahl Balkone:	1
Terrasse vorhanden:	Nein
Schlafzimmer:	7
Barrierefrei:	Nein
Vermietet:	Nein
Befeuerung/Energieträger:	Gas
Energieausweis:	Vorhanden
Energieausweistyp:	Bedarfsausweis
Energieeffizienzklasse:	D
Energiekennwert:	119,2 kWh/(m ² *a)

Lonetal-Immobilien

Energie mit Warmwasser: Ja

Kaufpreis

390.000,00 €

Käuferprovision

3,57% inkl. gesetzlicher MwSt.

Provisionshinweis

Die Höhe der vom Käufer zu entrichtenden Provision beträgt im Falle des Erwerbs der Immobilie 3,57 % inkl. MwSt. des beurkundeten Kaufpreises.

Ansprechpartner

Jürgen Gans
T: +49 7336 9689881
info@lonetal-immobilien.de

Objektbeschreibung

Diese Immobilie befindet sich in der schönen Gemeinde Altheim Alb und besticht durch viele Zimmer und ausreichenden Platz für Ihre individuellen Bedürfnisse.

Das Erdgeschoss ist über den Haupteingang sowie einen Nebeneingang erreichbar und bietet somit auch die Möglichkeit eine weitere abgeschlossene Wohneinheit zu gestalten. Hier ist ein großes Wohnzimmer mit Schwedenofen sowie eine Küche inkl. Einbauküche mit anschließendem Essbereich und einem weiteren Zimmer zu finden. Ein Tageslichtbadezimmer mit Duschkabine schließt das Erdgeschoss ab. Über eine Holzterrasse erreichen Sie das Obergeschoss des Hauses, welches aus 5 Schlafzimmern sowie 2 Badezimmern mit Badewanne und Duschkabine besteht. Von hier aus erreichen Sie auch den Balkon, welcher Ihnen einen schönen Platz an warmen Sommertagen bietet.

Das voll ausgebaute Dachgeschoss bietet mit 2 geräumigen Zimmern weitere Nutzungsmöglichkeiten.

Das Haus ist mit dem Heizraum, Öllageraum und einem Abstellraum teilunterkellert.

Lage

Diese Immobilie befindet sich im Herzen von Altheim Alb. Die Gemeinde befindet sich ca. 20km nördlich von Ulm im Alb-Donau-Kreis.

Lonetal-Immobilien

An der Lone 2/3 | 89173 Lonsee
Tel.: +49 7336 9689881
info@lonetal-immobilien.de | www.lonetal-immobilien.de

EXPOSE

Ein großes Angebot von Vereinen wie Turn und Sportvereine sowie Musikverein bis hin zur freiwilligen Feuerwehr bieten viele Freizeitmöglichkeiten und prägen die Ortsgemeinschaft. Auch die Anbindung an das Radwegenetz des Alb-Donau-Kreises und der Landkreise Heidenheim und Göppingen laden zu Radtouren ein. Ärzte, Schulen, Kindergärten und Dinge für den täglichen Bedarf wie Metzger, Bäcker und ein Dorfladen befinden sich in unmittelbarer Nähe und sind alle gut zu Fuß zu erreichen.

Ausstattung

Erdgeschoss:

- Wohnzimmer
- Badezimmer
- Küche inkl. Einbauküche
- Esszimmer
- Nebenzimmer
- Schvedenofen

Obergeschoss:

- 5 Schlafzimmer
- 2 Badezimmer

Dachgeschoss:

- 2 Zimmer

Untergeschoss:

- Teilunterkellert
- Heizraum
- Öllager
- Abstellraum

Sonstiges

Die Angaben im Exposé beruhen auf Informationen durch den Verkäufer, für deren Richtigkeit und Vollständigkeit können wir daher keine Haftung übernehmen.

Lonetal-Immobilien

An der Lone 2/3 | 89173 Lonsee
Tel.: +49 7336 9689881
info@lonetal-immobilien.de | www.lonetal-immobilien.de

EXPOSE



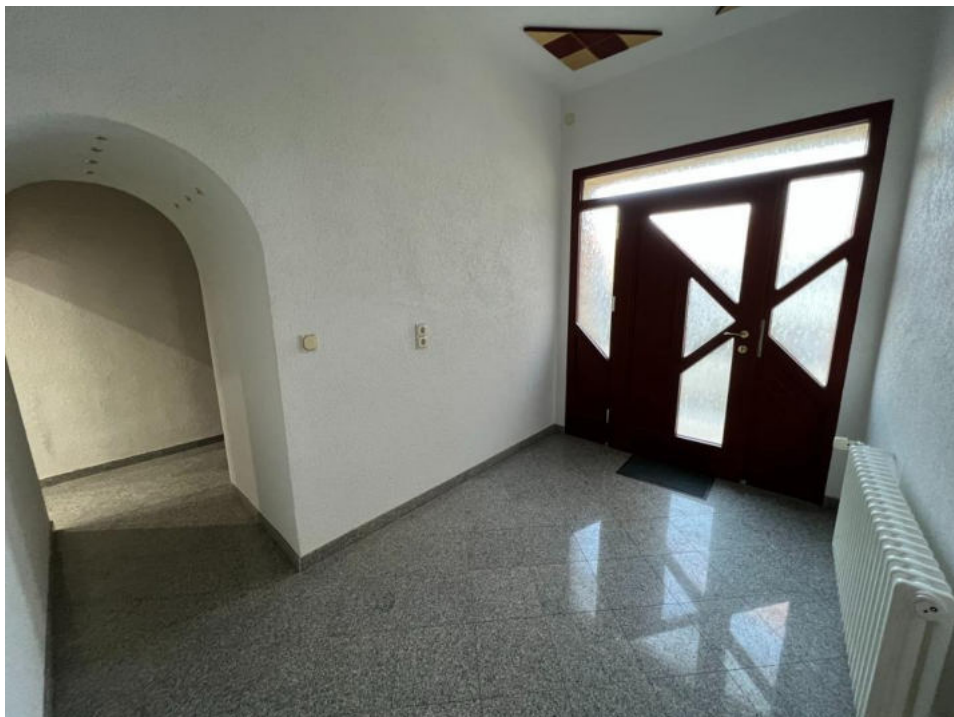
Haupteingang



Hausansicht mit Hintereingang



Nebeneingang



Eingangsbereich



LONETAL-IMMOBILIEN
— Jürgen Gans —



Wohnzimmer EG



Wohnzimmer EG

Lonetal-Immobilien

An der Lone 2/3 | 89173 Lonsee

Tel.: +49 7336 9689881

info@lonetal-immobilien.de | www.lonetal-immobilien.de

EXPOSE



Küche mit Esszimmer EG



Küche EG



LONETAL-IMMOBILIEN
— Jürgen Gans —



Esszimmer EG



Badezimmer EG

Lonetal-Immobilien

An der Lone 2/3 | 89173 Lonsee

Tel.: +49 7336 9689881

info@lonetal-immobilien.de | www.lonetal-immobilien.de

EXPOSE



Nebenzimmer EG



Flur OG



Zimmer 1 OG



Zimmer 2 OG



Zimmer 3 OG



Zimmer 4 OG



Zimmer 5 OG



Badezimmer 1 OG



Badezimmer 1 OG



Badezimmer 2 OG



Balkon



Zimmer 1 DG



Zimmer 2 DG



Garagen



Garagen mit Stellplatz